

INNOVATION LEADS TO VALUE



SUNWARD

SWTH 3507

TELESKOP



Standardfunktionen

2-teiliger Ausleger	Schnellwechsellvorrichtung	Radio	Automatisches Nivellierungssystem für Palettengabel
Allradantrieb	Komfort-Klimaanlage	HV-Funktion	Ölleitung mit Explosionsschutz
Hupe	Heckkamera	Arbeitsscheinwerfer	FOPS/ROPS-zertifizierte Kabine
Lastschaltgetriebe	Geländereifen	Joystick	Fahrlicht
Anti-Kipp-Schutzsystem	3 Arbeitsmodi	Blitzalarmlampe	Schwimmende Palettengabel
LCD-Instrument	USB-Schnittstelle		

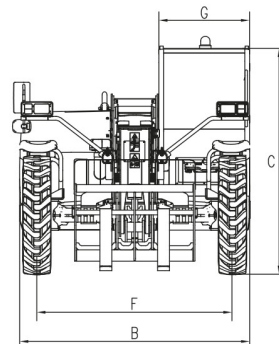
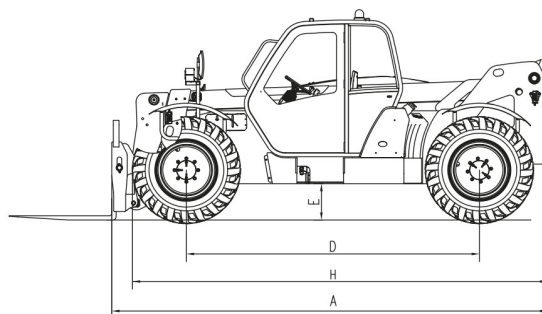
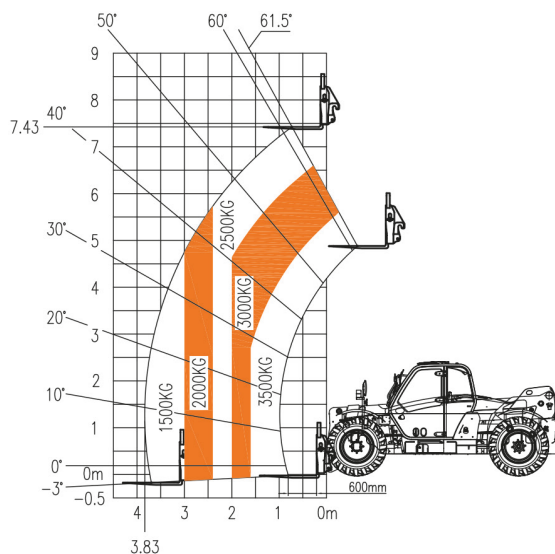
Optionale Funktionen

Elektrik-Erweiterungsschnittstelle	Hydraulik-Erweiterungsschnittstelle	Motorvorwärmung	Frontschutzrahmen
Blaues Licht	Schaufel	Dachschutzrahmen	



Leistungsdaten

Gesamtabmessungen (L × B × H)		mm	6 292 x 2 410 x 2 390
Grundparameter	Betriebsgewicht	kg	8 300
	Maximale Tragfähigkeit	kg	3 500
	Max. Hubhöhe	m	7.43
	Max. Ausfahrlänge	m	3.83
	Lastkapazität bei max. Ausfahrlänge	kg	1 500
	Rahmennivellierungswinkel	°	\
	Bodenfreiheit	mm	440
	Außenwenderadius	m	4.2
	Zugkraft	kN	90
	Leistungsdaten (ohne Last)	Hubzeit des Auslegers	s
Senkzeit des Auslegers		s	10
Einfahrzeit des Auslegers		s	6
Ausfahrzeit des Auslegerst		s	9
Antriebsstrang	Getriebeart	Hydraulikantrieb	
	Anzahl der Gänge (vorwärts / rückwärts)	4/3	
	Max. Fahrgeschwindigkeit	km/h	30
	Steigfähigkeit	%	60
Motor	Motorhersteller	Cummins	
	Motormodell	F3.8	
	Nennleistung des Motors	kW	55
	Max. Drehmoment	Nm	400
	Kraftstoffeinspritzsystem	Elektronische Einspritzung	
Systemkapazität	Kühlsystem	Wasserkühlung	
	Fassungsvermögen des Hydrauliköltanks	l	200
	Fassungsvermögen des Kraftstofftanks	l	155
	Motorölfüllmenge	l	12,2
Palettengabel	Kühlmittel-Füllmenge	l	16
	Abmessungen (L × B × H)	mm	1 200 x 125 x 50
Reifen	Technische Daten	400/80-24	



Abmessungen

A	Länge bis Palettengabel	mm	5 090
B	Breite	mm	2 410
C	Höhe	mm	2 390
D	Radstand	mm	3 420
E	Bodenfreiheit	mm	440
F	Spurweite	mm	2 050
G	Kabinebreite	mm	950
H	Länge bis Vorderrad	mm	4 840

