

INNOVATION LEADS TO VALUE



SUNWÄRD

SWSL 0807DC

ELEKTRISCHE SCHERENARBEITSBÜHNE



Standardfunktionen

Proportionalsteuerung	Betriebsstundenzähler	Bewegungsalarm	Neigungsschutzsystem
Einseitig ausfahrbare Plattform	Standard-Gabeltaschen für Transport	Gleichstrommotorantrieb	Ladeschutzsystem
Klappbare Geländer	Sicherheitsstützstangen für Wartung	Notabsenksystem	Borddiagnosesystem
Selbstverriegelnde Plattformtür	Signalhorn	Überlastschutzsystem	Wartungsfreie Batterie
Nicht kreidende Vollgummireifen	Blitzleuchte	Automatisches Bremssystem	Schlaglochschtutzvorrichtung

Optionale Funktionen

AC-Steckdose in der Plattform	Druckluftanschluss in der Plattform	Arbeitsscheinwerfer an der Plattform	GPS-Ortungssystem
Lithiumbatterie			

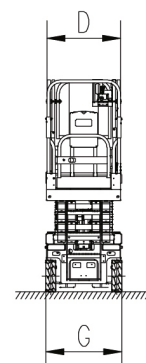
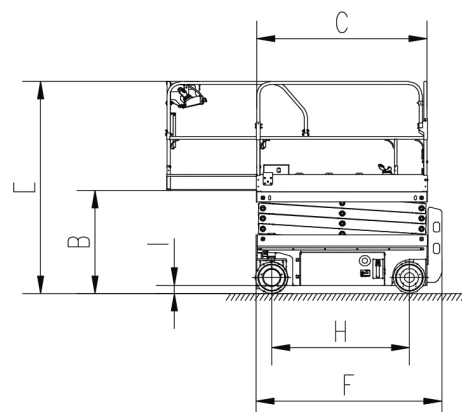
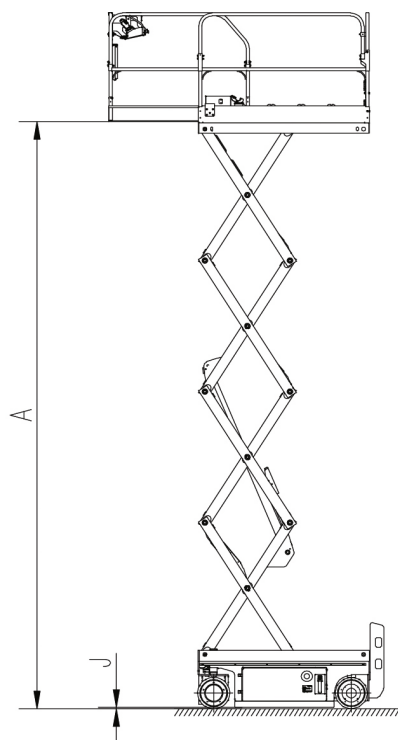


Abmessungen

Max. Arbeitshöhe (Innen / Außen)		8 m
A	Max. Plattformhöhe (Innen / Außen)	6 m
B	Plattformhöhe (eingefahren)	1.05 m
C	Plattformlänge	1.7 m
	Ausschiebbare Plattformverlängerung	0.9 m
D	Plattformbreite	0.74 m
E	Transporthöhe (Geländer hochgeklappt)	2.17 m
	Transporthöhe (Geländer eingeklappt)	1.79 m
F	Gesamtlänge	1.86 m
G	Gesamtbreite	0.76 m
H	Radstand	1.38 m
I	Bodenfreiheit (eingefahren)	0.0083 m
J	Bodenfreiheit (angehoben)	0.02 m

Leistungsdaten

Hubkapazität	230 kg
Hubkapazität (Plattformverlängerung)	113 kg
Max. Plattformbelegung (Innen / Außen)	2 / 1
Fahrgeschwindigkeit (eingefahren)	4.5 km/h
Fahrgeschwindigkeit (angehoben)	0.8 km/h
Wendekreis (innen)	0 m
Wendekreis (außen)	1.6 m
Hub- / Senkgeschwindigkeit	20s / 27s
Max. Steigfähigkeit**	25%
Max. zulässiger Arbeitswinkel (seitlich / längs)	1.5° / 3°
Bedienelemente	Proportionalsteuerung
Antrieb	Hinterradantrieb mit DC-Motor
Mehrscheibenbremse	An den Hinterrädern
Reifen	323 mm x 100 mm
Batterie	4 x 6 V / 210 Ah
Ladegerät	24 V / 30 A
Gewicht	1545 kg



* Arbeitshöhe entspricht Plattformhöhe plus 2 m.

* Die Steigfähigkeit ist an das Fahren auf Gefällen anpassbar; die entsprechenden Steigfähigkeitsstufen finden Sie im Benutzerhandbuch.

