

INNOVATION LEADS TO VALUE



SWE 215F-5A

ESCAVATORE MEDIO

◆ Peso totale: 21.8 t ◆ Potenza motrice: 129 kW / 2 200 giri/min ◆ Capacità benna: 1.0 m³

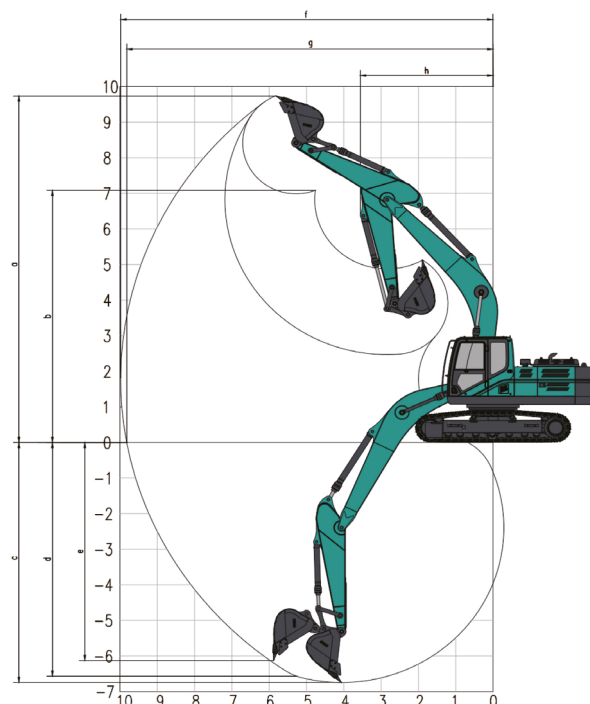


- ◆ È dotato di un motore Cummins da 129 kW ad alta potenza e senza perdite di velocità; inoltre, l'area del radiatore è stata aumentata del 27% per poter gestire anche alte temperature.
- ◆ La pompa principale di grande cilindrata da 130 CC e la valvola principale a flusso positivo di grande diametro utilizzate garantiscono una ridotta perdita di potenza, un controllo preciso, una risposta più rapida e un maggiore risparmio energetico. L'intero veicolo offre una buona manovrabilità e un funzionamento fluido.
- ◆ È dotato di serie di linee idrauliche complete applicabili a vari accessori.
- ◆ Il telaio a X di grandi dimensioni assicura un'eccellente resistenza alla torsione. Anche la forgiatura della sede è realizzata con un'elevata affidabilità. Il suo diametro è stato aumentato del 5%, il maggiore del settore tra i prodotti di pari capacità. La capacità di carico e la stabilità sono buone. La piastra di tenuta inferiore del veicolo protegge le tubazioni idrauliche e garantisce possibilità di movimento prive di difficoltà.
- ◆ Stile e colore sono nuovi. Per garantire la sicurezza delle persone sono stati installati corrimano a due livelli e piastre antisdrucciolo a canale pieno. Sono installate di serie 6 luci e 2 telecamere per una migliore visibilità durante il funzionamento.
- ◆ La cabina a livello di quella di una berlina è dotata di display touch da 10 pollici con avviamento a un tasto, comunicazione Bluetooth e altre funzioni intelligenti. Il sedile a sospensione pneumatica con regolazione del supporto dorsale, espansione del sedile e funzioni di inclinazione garantisce il comfort del conducente durante le operazioni in pendenza. È inoltre disponibile un sedile con funzioni di riscaldamento e ventilazione.



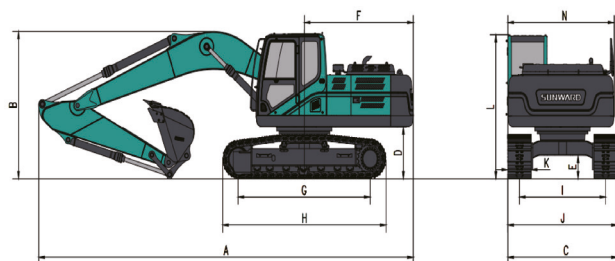
Parametri e prestazioni della macchina principale

Peso della macchina completa	kg	21 800	
Capacità benna standard	m³	1	
Forza di scavo alla benna	kN	155	
Forza di scavo al bilanciare	kN	110	
Trazione max alla barra	kN	193	
Pendenza superabile	%	70	
Pressione al suolo	kPa	47.06	
Velocità di traslazione (max/min)	km/h	5.2 / 3.3	
Velocità di rotazione	rpm	11.8	
Motore	Costruttore	Cummins	
	Modello	B6.7	
	Potenza	kW/rpm	129 / 2 200
	Coppia max	Nm/giri/ min	881 / 1 300
	Cilindrata	L	6.7
Capacità serbatoio carburante	L	400	
Capacità serbatoio olio idraulico	L	300	



Raggio di lavoro

	Lunghezza braccio	mm	5 700
	Lunghezza bilanciario	mm	2 920
a	Altezza max di scavo	mm	9 745
b	Altezza max di Scarico	mm	6 980
c	Profondità max di scavo	mm	6 635
d	Profondità di scavo (2,44 m, orizzontale)	mm	6 460
e	Profondità max di scavo verticale	mm	6 050
f	Sbraccio max di scavo	mm	9 915
g	Sbraccio max di scavo al suolo	mm	9 745
h	Raggio di rotazione anteriore min.	mm	3 530



Dimensioni d'ingombro

A	Lunghezza totale	mm	9 560	H	Lunghezza totale cingoli	mm	4 260
B	Altezza totale	mm	3 150	I	Scartamento cingoli	mm	2 200
C	Larghezza totale	mm	2 800	J	Larghezza cingoli	mm	2 800
D	Luce verticale del contrappeso	mm	1 070	K	Larghezza pattini	mm	600
E	Luce verticale del telaio	mm	480	L	Altezza max della macchina totale	mm	2 990
F	Raggio di rotazione posteriore	mm	2880	N	Larghezza torretta	mm	2 710
G	Lunghezza cingoli al suolo	mm	3 465				

♦ I parametri suddetti possono differire in seguito all'aggiornamento del prodotto.

