

INNOVATION LEADS TO VALUE



SUNWARD

SWE 215F-5A MITTELGROSSER BAGGER

◆ Gesamtgewicht: 21.8 t

◆ Motorleistung: 129 kW / 2 200 U/min

◆ Löffelvolumen 1.0 m³

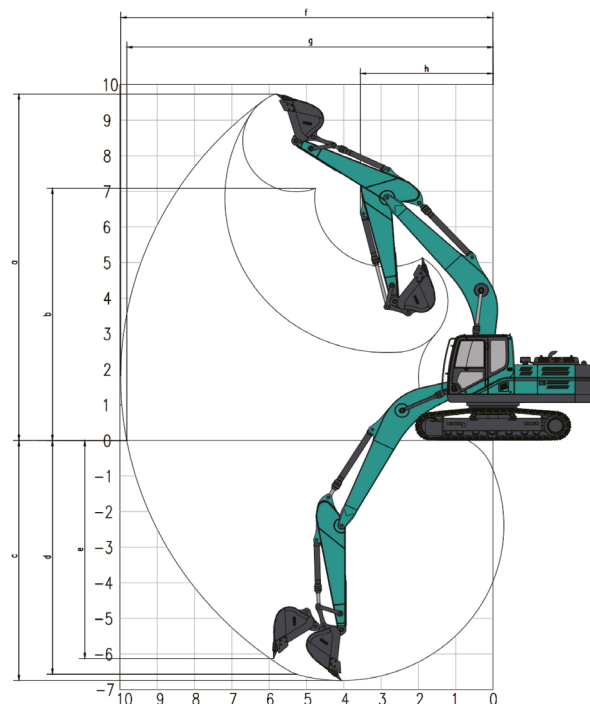


- ◆ Cummins-Motor mit 129 kW Leistung; zuverlässige Kraftentfaltung ohne Drehzahlverlust; keine Beeinträchtigung durch hohe Temperaturen dank 27 % mehr Kühlerfläche
- ◆ Große Hauptpumpe mit 130 cm³ Hubvolumen und großes Durchflussventil für geringe Leistungsverluste, eine präzise Steuerung, schnellere Reaktionszeit und höhere Energieeinsparungen sowie eine gute Manövrierbarkeit und ein reibungsloses Betriebsverhalten
- ◆ Serienmäßig vollständig ausgerüstet mit Hydraulikleitungen für verschiedene Anbaugeräte
- ◆ Kreuzfahrgestell mit größerer Bodenfreiheit und hervorragender Torsionsfestigkeit. Extrem robuste Sitzschmiedeteile. Um 5 % vergrößerte Sitzfläche – branchenweiter Bestwert unter vergleichbaren Produkten. Ausgezeichnete Belastbarkeit und Stabilität. Bodenabdichtungsplatte zum Schutz der Hydraulikleitungen und für Sicherheit im Betrieb.
- ◆ Neue Designsprache und Farbgestaltung. Zweistufige Handläufe und rutschsichere Trittplatten für die Sicherheit des Personals. Serienmäßig 6 Leuchten und 2 Kameras für bessere Sicht im Betrieb.
- ◆ Komfortable Kabine mit 10-Zoll-Touchscreen und Ein-Tasten-Start, Bluetooth-Kommunikation und anderen intelligenten Funktionen. Luftfederter, neigbarer Sitz mit einstellbarer Lordosenstütze und Sitzverbreiterung für optimalen Fahrerkomfort bei Einsätzen am Hang. Sitze mit Heiz- und Belüftungsfunktion optional erhältlich.



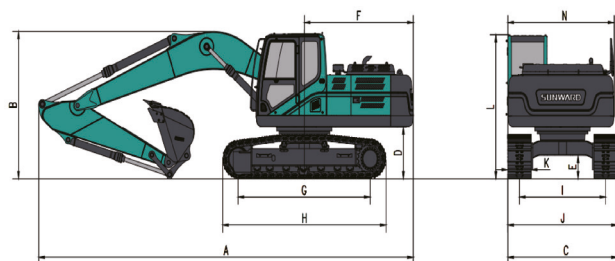
Parameter und Leistungsdaten der Hauptmaschine

Gesamtgewicht	kg	21 800	
Standard-Löffelvolumen	m³	1	
Löffel-Grabkraft	kN	155	
Löffelstiel-Grabkraft	kN	110	
Max. Zugkraft	kN	193	
Steigfähigkeit	%	70	
Bodendruck	kPa	47.06	
Fahrgeschwindigkeit (max./min.)	h	5.2 / 3.3	
Schwenkgeschwindigkeit	U/min	11.8	
Motor	Marke	Cummins	
	Modell	B6.7	
	Leistung	kw/U/min	129 / 2 200
	Maximales Drehmoment	Nm/U/min	881 / 1 300
	Hubraum	l	6.7
Kraftstofftankvolumen	l	400	
Hydrauliköltankvolumen	l	300	



Arbeitsbereich

	Auslegerlänge	mm	5 700
	Löffelstiellänge	mm	2 920
a	Max. Grabhöhe	mm	9 745
b	Max. Auskipphöhe	mm	6 980
c	Max. Grabbtiefe	mm	6 635
d	Grabbtiefe (2,44 m; horizontal)	mm	6 460
e	Max. vertikale Grabbtiefe	mm	6 050
f	Max. Grabreichweite	mm	9 915
g	Max. Grabreichweite am Boden	mm	9 745
h	Min. Front-Schwenkradius	mm	3 530



Außenabmessungen

A	Gesamtlänge	mm	9 560	H	Gesamtraupenlänge	mm	4 260
B	Gesamthöhe	mm	3 150	I	Mittlere Spurweite	mm	2 200
C	Gesamtbreite	mm	2 800	J	Spurbreite	mm	2 800
D	Gegengewicht-Bodenfreiheit	mm	1 070	K	Stegbreite	mm	600
E	Fahrgestell-Bodenfreiheit	mm	480	L	Max. Maschinenhöhe	mm	2 990
F	Heckschwenkradius	mm	2 880	N	Oberwagenbreite	mm	2 710
G	Raupenlänge am Boden	mm	3 465				

♦ Die vorgenannten Parameter können aufgrund von Produktaktualisierungen unterschiedlich sein.

