

INNOVATION LEADS TO VALUE



# SWE 335F ESCAVATORE PESANTE

◆ Peso totale: 33.6 t    ◆ Potenza motrice: 209 kW / 2 000 giri/min    ◆ Capacità benna: 1.7 m<sup>3</sup>

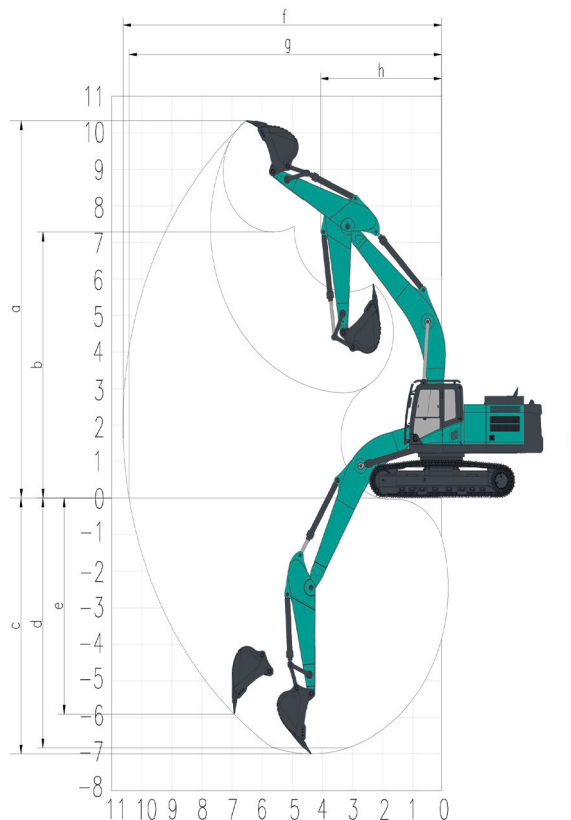


- ◆ Il nuovo aspetto della nuova generazione della famiglia F conferisce alle macchine uno stile magnifico. Gli ulteriori elementi aggiunti al design ne esaltano la bellezza e, al contempo, la potenza.
- ◆ La macchina è dotata di un potente motore Cummins da 209 kW. L'impianto idraulico utilizzato è ad alta efficienza e a risparmio energetico e la forza di scavo della benna può raggiungere i 214 KN, che sono facilmente gestibili in condizioni di lavoro gravose.
- ◆ L'impianto idraulico utilizzato è ad alta efficienza e a grande cilindrata, inoltre l'asta della benna corta da 2,9 m e la benna rinforzata a doppia curva da 1,7 m<sup>3</sup> garantiscono la proporzione perfetta tra attrezzatura e condizioni di lavoro.
- ◆ Dispositivo di lavoro per impieghi gravosi con supporto fucinato a stampo della classe da 36 t. Il gruppo veicolo inferiore è installato su un sistema di chassis della classe da 36 t; le quattro ruote e la cinghia sono affidabili e durevoli, con un'eccellente capacità di carico.



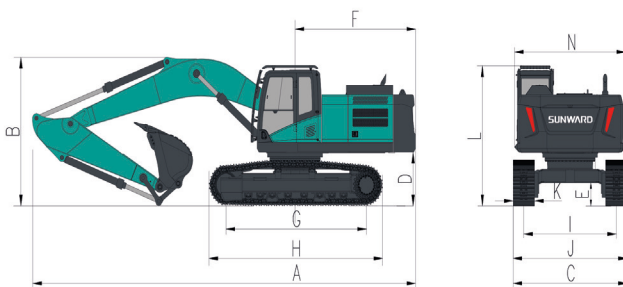
### Parametri e prestazioni della macchina principale

Peso della macchina completa	kg	33 600	
Capacità benna standard	m <sup>3</sup>	1.7	
Forza di scavo alla benna	kN	214	
Forza di scavo al bilanciare	kN	165	
Trazione max alla barra	kN	297	
Velocità di traslazione (max/min)	km/h	5.8 / 4	
Pendenza superabile	%	70	
Pressione al suolo	kPa	63.8	
Velocità di rotazione	giri/min	9	
Motore	Costruttore	Cummins	
	Modello	B6.7-129-SV	
	Potenza	kW/giri/min	209 / 2 000
	Coppia max	Nm/giri/min	1 280 / 1 500
	Cilindrata	L	6.7
Capacità serbatoio carburante	L	600	
Capacità serbatoio olio idraulico	L	400	



### Raggio di lavoro

	Lunghezza braccio	mm	6 150
	Lunghezza bilanciare	mm	2 900
a	Profondità max di scavo	mm	10 330
b	Altezza max di scarico	mm	7 280
c	Profondità max di scavo	mm	7 010
d	Profondità di scavo (2,44 m, orizzontale)	mm	6 840
e	Profondità max di scavo verticale	mm	5 920
f	Sbraccio max di scavo	mm	10 570
g	Sbraccio max di scavo al suolo	mm	10 370
h	Raggio di brandeggio anteriore min.	mm	4 005



### Dimensioni d'ingombro

A	Lunghezza totale	mm	10 866	H	Lunghezza totale cingoli	mm	4 860
B	Altezza totale	mm	3 600	I	Distanza cingoli	mm	2 590
C	Larghezza totale	mm	3 190	J	Larghezza cingoli	mm	3 190
D	Luce verticale del contrappeso	mm	1 235	K	Larghezza pattini	mm	600
E	Luce verticale del telaio	mm	530	L	Altezza max cabina	mm	3 600
F	Raggio di rotazione posteriore	mm	3 520	N	Larghezza carro	mm	3 110
G	Lunghezza al centro dei rulli	mm	3 930				

◆ I parametri suddetti possono differire in seguito all'aggiornamento del prodotto.

